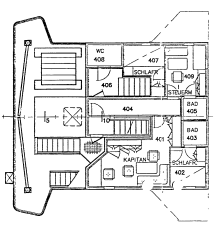
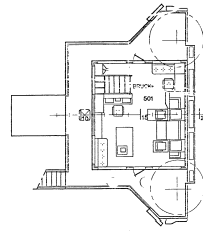


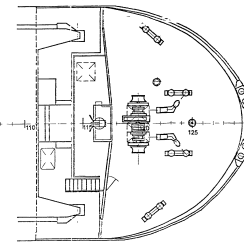
BOOTSDECK



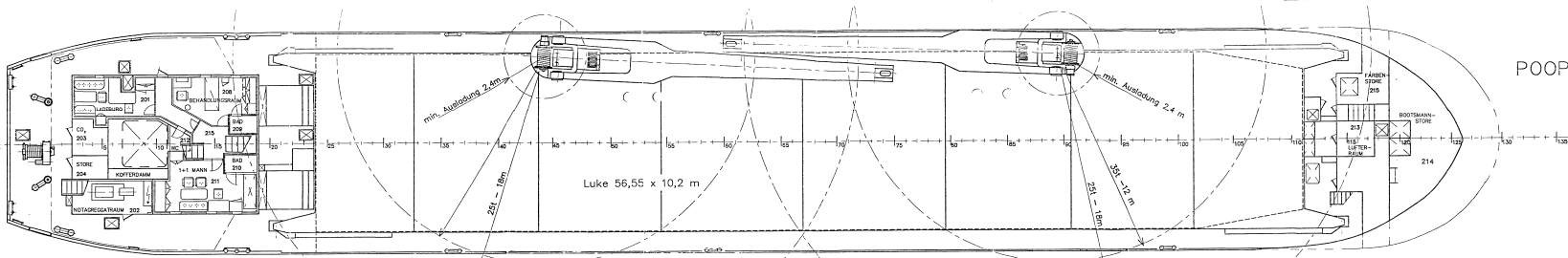
OFFIZIERSDECK



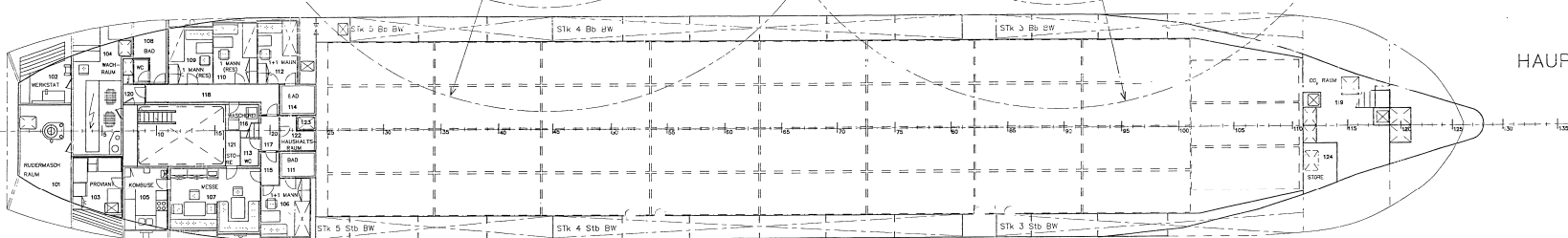
BRUCKENDECK



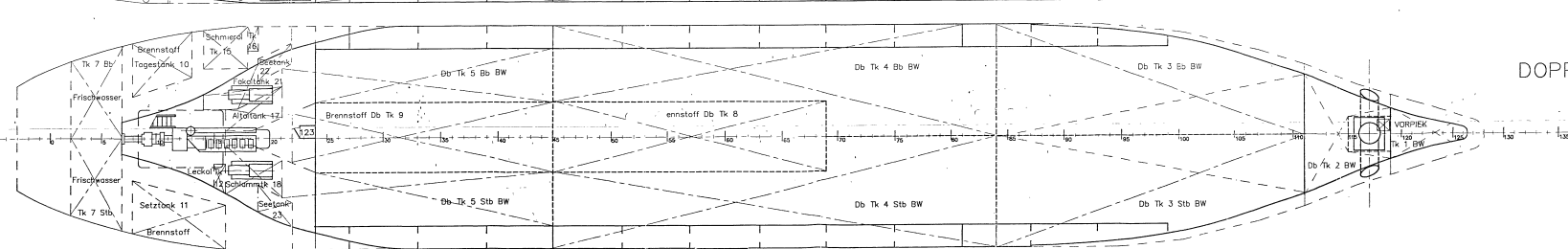
BACKDECK



POOPDECK



HAUPTDECK



DOPPELBODEN

FRACHTMOTORSCHIFF

2500 BRZ

HAUPTABMESSUNGEN

Länge über alles.....	85,40 m
Länge zwischen den Loten.....	81,00 m
Breite auf Spanten.....	12,80 m
Seitshöhe Hauptdeck.....	7,10 m
Tiefgang max. in Seewasser.....	5,56 m
Tiefgang in Ballast.....	T _h = 3,65 m
	T _w = 2,80 m
Fixpunkt über Basis.....	19,00 m
Motorleistung.....	1715 kW
Geschwindigkeit.....	min. 12,1 Kn
Deckskräne.....	2x 25/35t-18/12 m
Tragfähigkeit auf T=5,56 m.....	3440 t d w
Ladecapazität.....	4530 m ³
Container im Laderaum.....	105 TEU
Container auf der Luke.....	62 TEU
Klasse:	B2-Aussendienst zur International

GL 100 A5 "E2" "G" MC "E2" AUT

Geeignet für Containerverkehr
Geeignet für Gefahrguttransport

SLOVENSKÉ LODENICE a.s. KOMARNO
 Generálny plán (Slovensko)
 Generalplan (Gene. Plan)
 LEO

Mávk: 1:100
 Vávk: 1:100
 Stávk: 1:100
 2004

Kreft: Ing. KMEJ
 Dátum: 01.05.1999

Stávk: 11.03.1997
 Stávk: 11.03.1997

zárka. Nr. 92-12/350-002-001